



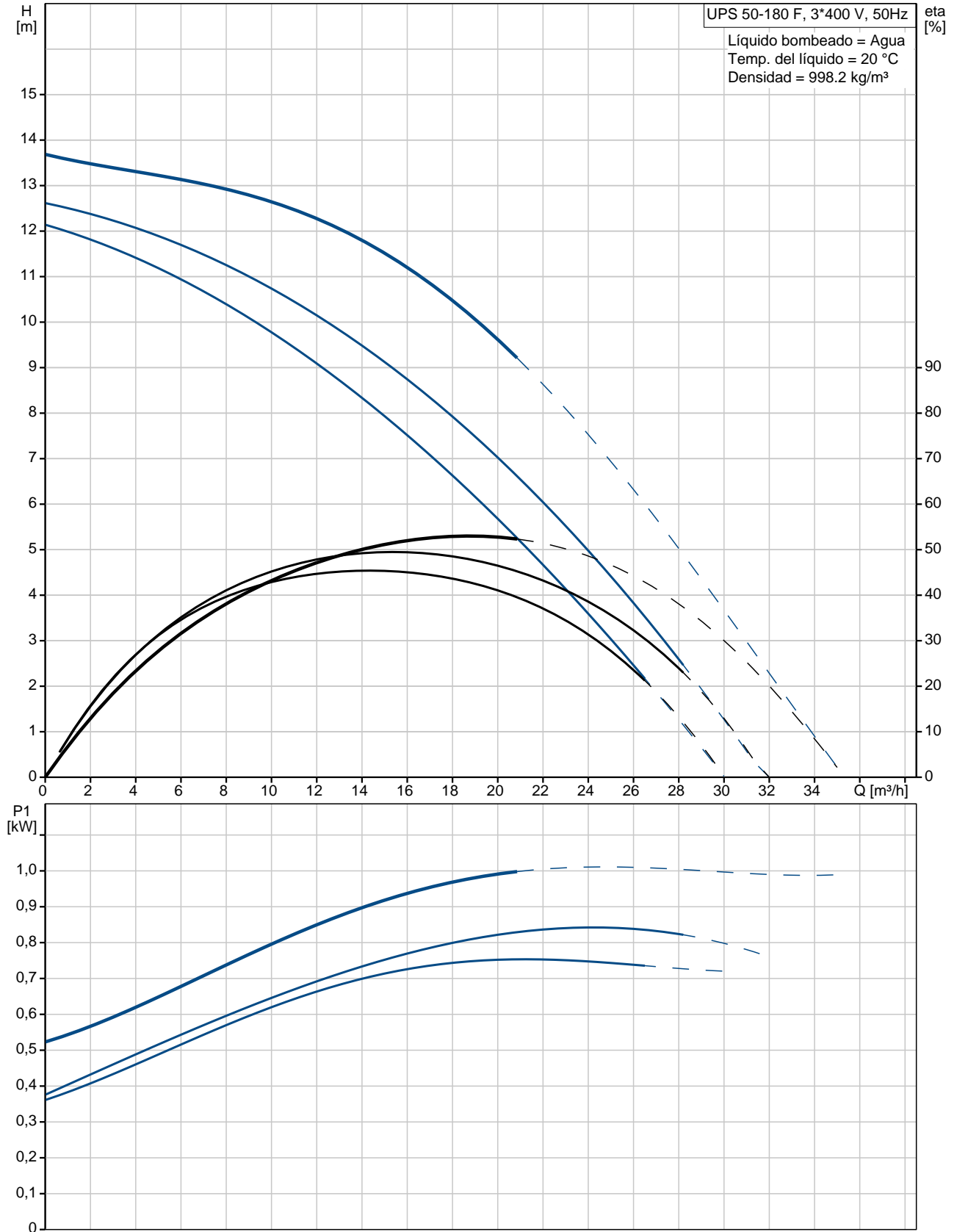
Posición	Contar	Descripción
	1	<p>UPS 50-180 F</p>  <p style="text-align: center;">Adverta! la foto puede diferir del actual producto</p> <p>Código: 96402136</p> <p>La bomba es del tipo de rotor encapsulado, es decir la bomba y el motor forman una unidad íntegra sin cierre y con sólo dos juntas para el sellado. Los cojinetes están lubricados por el líquido bombeado.</p> <p>Para evitar problemas en conexión con la eliminación, se ha dado mucha importancia a la utilización de la menor cantidad posible de diferentes materiales.</p> <p>La bomba se caracteriza por:</p> <ul style="list-style-type: none"> * Motor de tres velocidades. * Cojinetes radiales de cerámica. * Cojinete axial de carbono. * Camisa del rotor, placa de soporte y revestimiento del rotor en acero inoxidable. * Alojamiento del estator en aleación de aluminio. * Cuerpo de la bomba de Fundición. * Estator con interruptor térmico incorporado. <p>La bomba se suministra con un módulo estándar en la caja de conexiones. El módulo estándar debe conectarse al suministro de red mediante un contactor externo.</p> <p>Paneles control:</p> <p>Relé: sin relé</p> <p>Líquido:</p> <p>Líquido bombeado: Agua Rango de temperatura del líquido: -10 .. 120 °C Temp. líquido: 20 °C Densidad: 998.2 kg/m³</p> <p>Técnico:</p> <p>Homologaciones en placa: TSE,GOST2</p> <p>Materiales:</p>



Posición	Contar	Descripción
		<p>Cuerpo hidráulico: Fundición EN-JL1040 ASTM 35 B - 40 B</p> <p>Impulsor: Acero inoxidable DIN W.-Nr. 1.4301 AISI 304</p> <p>Instalación: Rango de temperaturas ambientes: 0 .. 40 °C Presión de trabajo máxima: 10 bar Tipo de brida: DIN Diámetro de conexiones: DN 50 Presión: PN 6 / PN 10 Distancia entre conexiones de aspiración y descarga: 280 mm</p> <p>Datos eléctricos: Potencia de entrada en velocidad 1: 760 W Potencia de entrada en velocidad 2: 850 W Potencia de entrada en velocidad 3: 1000 W Frecuencia de alimentación: 50 Hz Tensión nominal: 3 x 400-415 V Intensidad en velocidad 1: 1.25 A Intensidad en velocidad 2: 1.4 A Corriente en velocidad 3: 2 A Cos phi en velocidad 1: 0,88 Cos phi en velocidad 2: 0,88 Cos phi: 0,72 Grado de protección (IEC 34-5): X4D Clase de aislamiento (IEC 85): H</p> <p>Otros: Peso neto: 25.6 kg Peso bruto: 26.9 kg Volumen: 0.043 m3</p>



96402136 UPS 50-180 F 50 Hz



Descripción

Producto:	Valor
Producto:	UPS 50-180 F
Código:	96402136
Número EAN:	5708601058936

Técnico:

Nº de velocidad:	3
Altura máxima:	180 dm
Homologaciones en placa:	TSE,GOST2

Materiales:

Cuerpo hidráulico:	Fundición EN-JL1040 ASTM 35 B - 40 B
Impulsor:	Acero inoxidable DIN W.-Nr. 1.4301 AISI 304

Instalación:

Rango de temperaturas ambientes:	0 .. 40 °C
Presión de trabajo máxima:	10 bar
Tipo de brida:	DIN
Diámetro de conexiones:	DN 50
Presión:	PN 6 / PN 10
Distancia entre conexiones de aspiración y descarga:	280 mm

Líquido:

Líquido bombeado:	Agua
Rango de temperatura del líquido:	-10 .. 120 °C
Temp. líquido:	20 °C
Densidad:	998.2 kg/m³

Datos eléctricos:

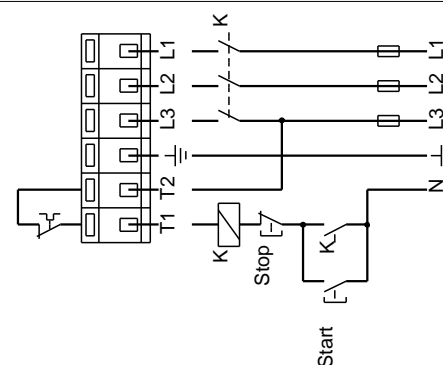
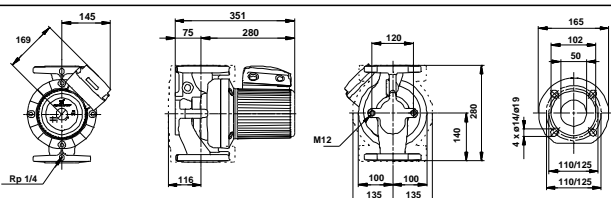
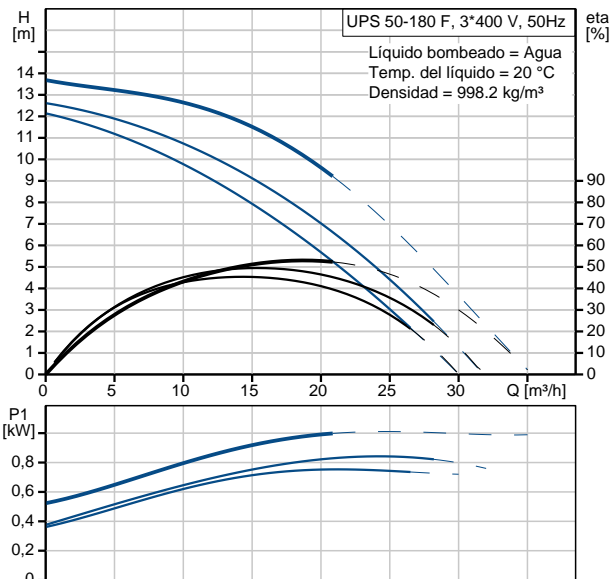
Potencia de entrada en velocidad 1:	760 W
Potencia de entrada en velocidad 2:	850 W
Potencia de entrada en velocidad 3:	1000 W
Frecuencia de alimentación:	50 Hz
Tensión nominal:	3 x 400-415 V
Intensidad en velocidad 1:	1.25 A
Intensidad en velocidad 2:	1.4 A
Corriente en velocidad 3:	2 A
Cos phi en velocidad 1:	0,88
Cos phi en velocidad 2:	0,88
Cos phi:	0,72
Grado de protección (IEC 34-5):	X4D
Clase de aislamiento (IEC 85):	H
Protección del motor:	Contacto
Protección térmica:	exterior

Paneles control:

Relé:	sin relé
Posición caja de terminales:	1.30H

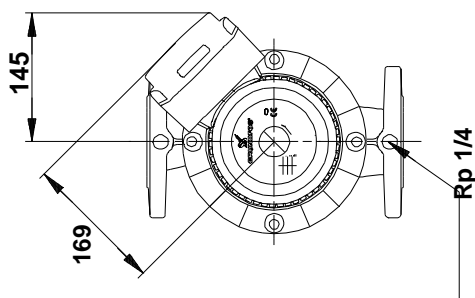
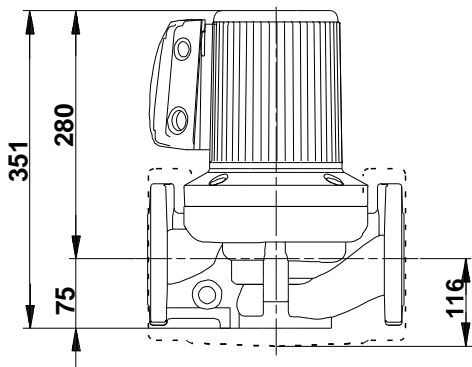
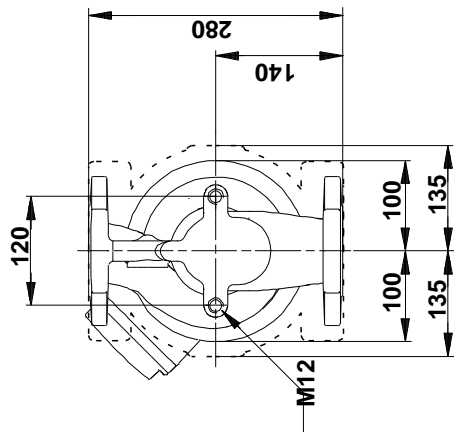
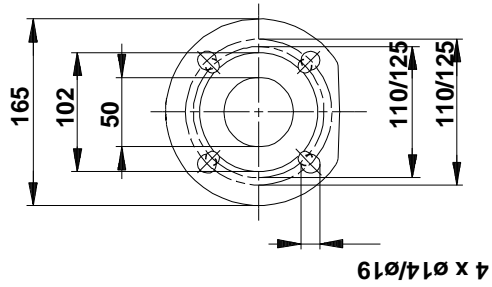
Otros:

Peso neto:	25.6 kg
Peso bruto:	26.9 kg
Volumen:	0.043 m3



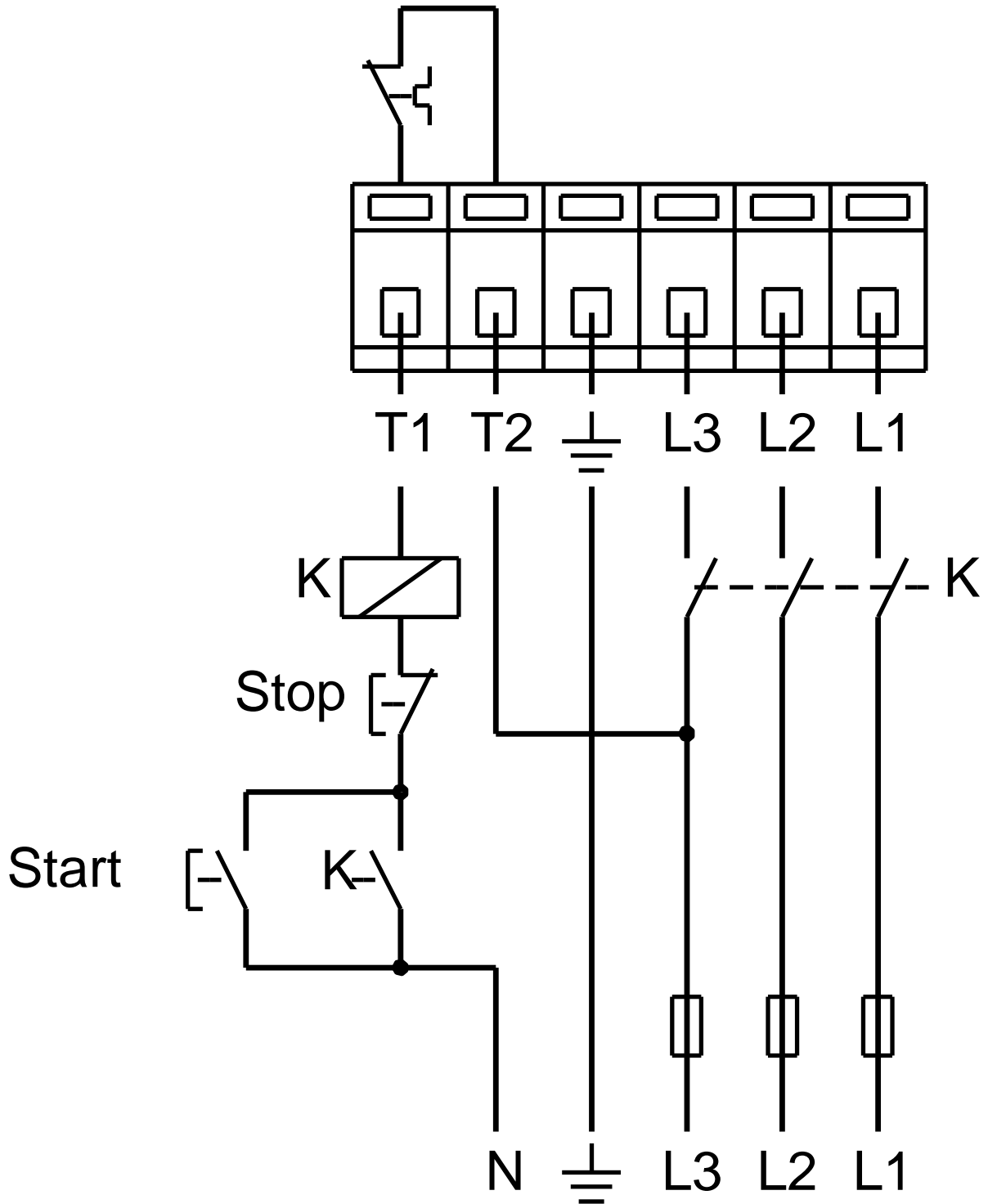


96402136 UPS 50-180 F 50 Hz



Nota: Todas las unidades están en [mm] a menos que se establezcan otras.

96402136 UPS 50-180 F 50 Hz



¡Nota! Uds en [mm] a menos que otras estén expresadas