


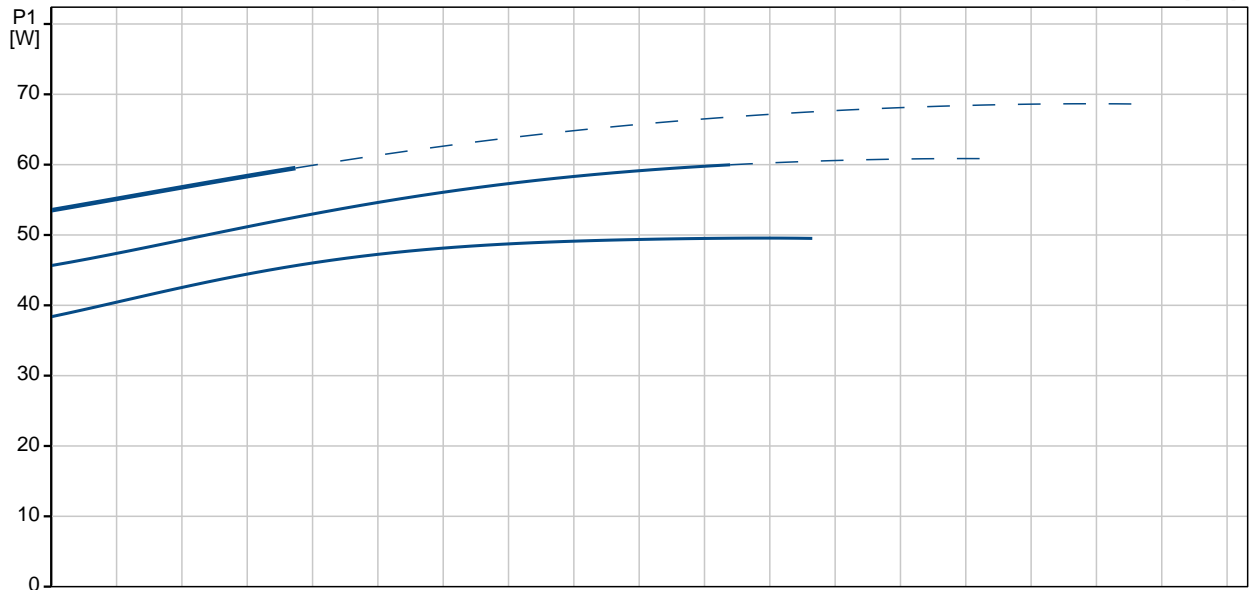
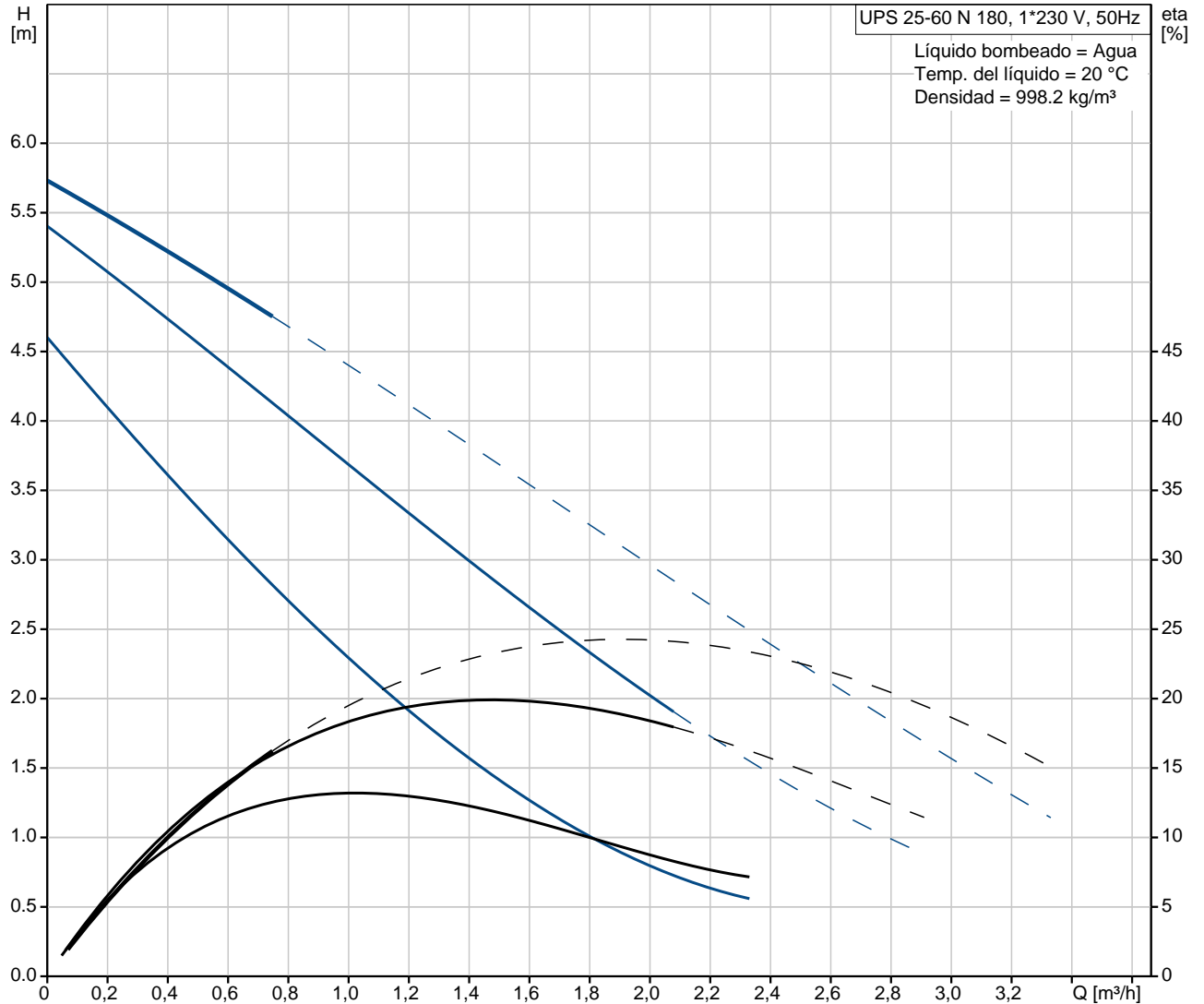


Posición	Contar	Descripción
	1	<p>UPS 25-60 N 180</p>  <p style="text-align: center;">Adverta! la foto puede diferir del actual producto</p> <p>Código: 96913085</p> <p>La bomba es del tipo de rotor encapsulado, es decir la bomba y el motor forman una unidad íntegra sin cierre y con sólo dos juntas para el sellado. Los cojinetes están lubricados por el líquido bombeado.</p> <p>La bomba tiene selector de velocidad de La bomba se caracteriza por:</p> <ul style="list-style-type: none"> * Cojinetes radiales de cerámica. * Cojinete axial de carbono. * Camisa del rotor, placa soporte y revestimiento del rotor en acero inoxidable. * Impulsor resistente a la corrosión en Compuesto, PES/PP. * Cuerpo de la bomba de Acero inoxidable. <p>El motor es un motor 1-fásico. El motor no requiere protección externa de motor.</p> <p>Líquido: Líquido bombeado: Agua Rango de temperatura del líquido: 2 .. 110 °C Temp. líquido: 20 °C Densidad: 998.2 kg/m³</p> <p>Técnico: Clase TF: 110 Homologaciones en placa: VDE,GS,CE</p> <p>Materiales: Cuerpo hidráulico: Acero inoxidable DIN W.-Nr. 1.4301 Impulsor: Compuesto, PES/PP</p> <p>Instalación: Amb. máx. con líquido a 80°C: 40 °C Presión de trabajo máxima: 10 bar Diámetro de conexiones: G 1 1/2 Presión: PN 10 Distancia entre conexiones de aspiración y descarga: 180 mm</p>

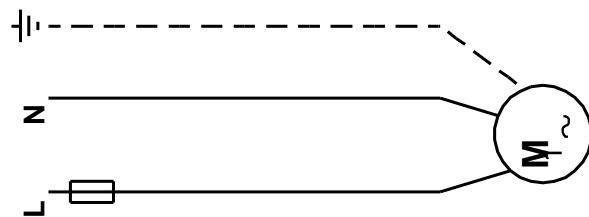
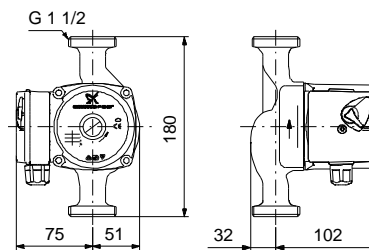
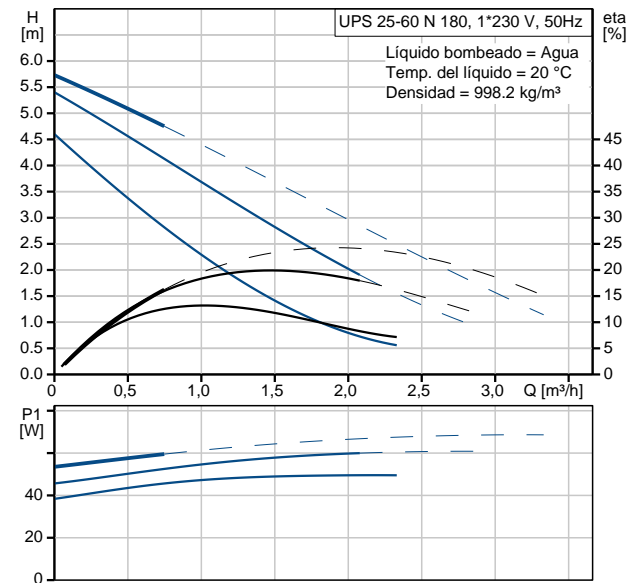
Posición	Contar	Descripción
		<p>Datos eléctricos: Potencia de entrada en velocidad 1: 50 W Potencia de entrada en velocidad 2: 55 W Potencia de entrada en velocidad 3: 60 W Frecuencia de alimentación: 50 Hz Tensión nominal: 1 x 230 V Intensidad en velocidad 1: 0.21 A Intensidad en velocidad 2: 0.25 A Corriente en velocidad 3: 0.28 A Tamaño condensador - Funcionamiento: 2.5 µF Grado de protección (IEC 34-5): IP44 Clase de aislamiento (IEC 85): F</p> <p>Otros: Peso neto: 2.9 kg Peso bruto: 3.1 kg Volumen: 0.004 m3</p>



96913085 UPS 25-60 N 180 50 Hz

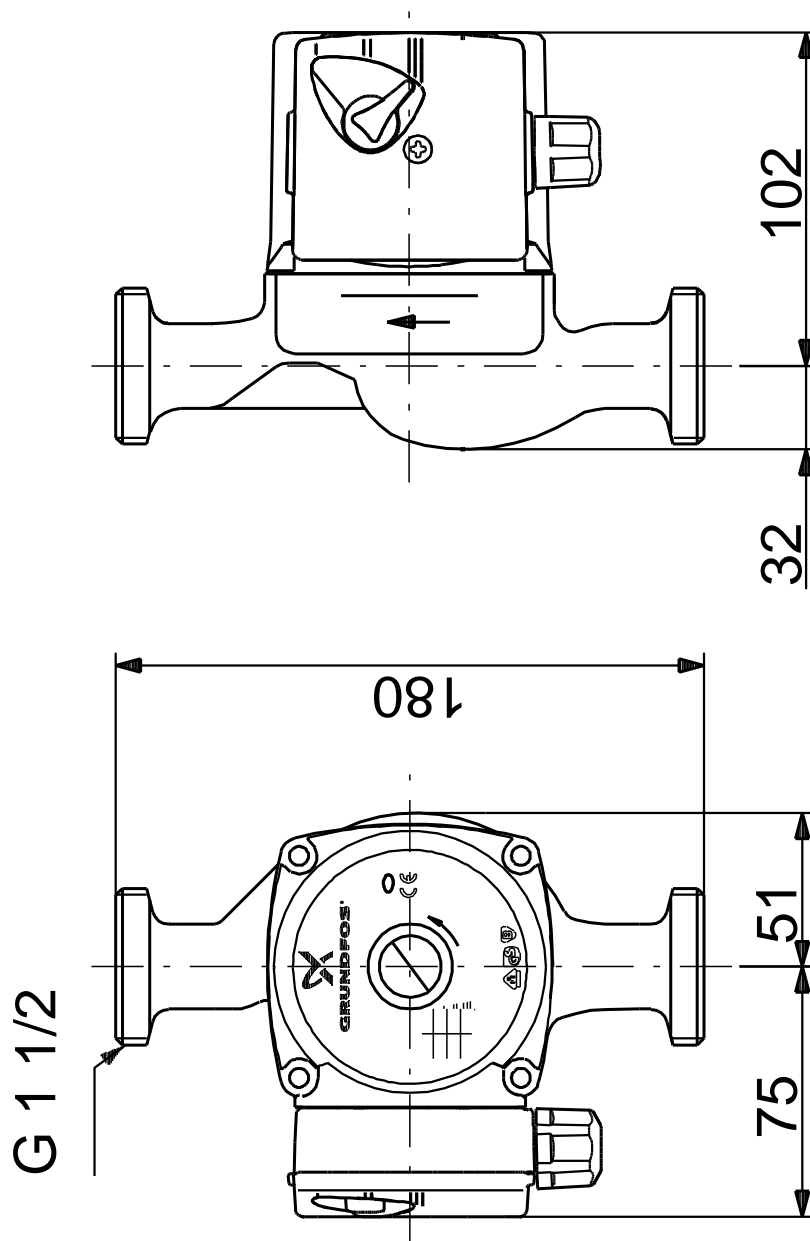


Descripción	Valor
Producto:	UPS 25-60 N 180
Código:	96913085
Número EAN:	5700313543465
Técnico:	
Nº de velocidad:	3
Altura máxima:	60 dm
Clase TF:	110
Homologaciones en placa:	VDE,GS,CE
Materiales:	
Cuerpo hidráulico:	Acero inoxidable
	DIN W.-Nr. 1.4301
Impulsor:	Compuesto, PES/PP
Instalación:	
Amb. máx. con líquido a 80°C:	40 °C
Presión de trabajo máxima:	10 bar
Diámetro de conexiones:	G 1 1/2
Presión:	PN 10
Distancia entre conexiones de aspiración y descarga:	180 mm
Líquido:	
Líquido bombeado:	Agua
Rango de temperatura del líquido:	2 .. 110 °C
Temp. líquido:	20 °C
Densidad:	998.2 kg/m ³
Datos eléctricos:	
Potencia de entrada en velocidad 1:	50 W
Potencia de entrada en velocidad 2:	55 W
Potencia de entrada en velocidad 3:	60 W
Frecuencia de alimentación:	50 Hz
Tensión nominal:	1 x 230 V
Intensidad en velocidad 1:	0.21 A
Intensidad en velocidad 2:	0.25 A
Corriente en velocidad 3:	0.28 A
Tamaño condensador - Funcionamiento:	2.5 µF
Grado de protección (IEC 34-5):	IP44
Clase de aislamiento (IEC 85):	F
Protección del motor:	None
Protección térmica:	Impedance protected
Paneles control:	
Posición caja de terminales:	9H
Otros:	
Peso neto:	2.9 kg
Peso bruto:	3.1 kg
Volumen:	0.004 m ³





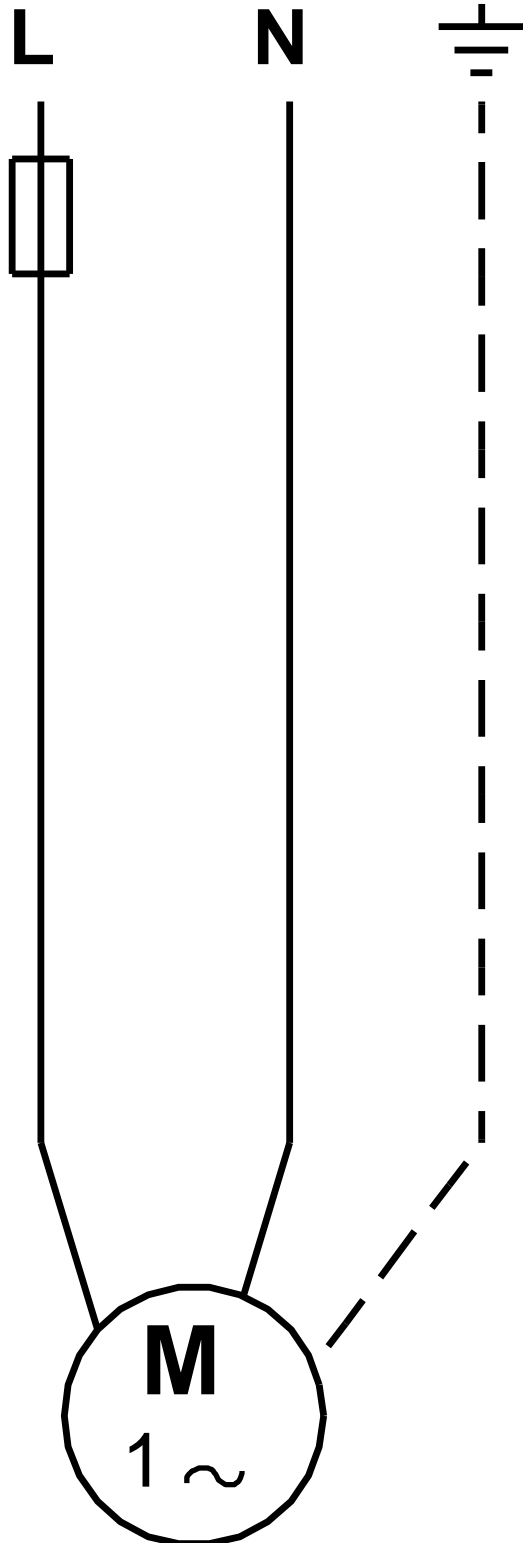
96913085 UPS 25-60 N 180 50 Hz



Nota: Todas las unidades están en [mm] a menos que se establezcan otras.



96913085 UPS 25-60 N 180 50 Hz



¡Nota! Uds en [mm] a menos que otras estén expresadas